

DIN LEVERANTÖR AV FÖRBINDNINGSTEKNISKA LÖSNINGAR



Hej,

I årets första nyhetsbrev presenterar vi nyheter från vår samarbetspartner Conta-Clip och vårt nya sortiment av crimp- och skaltänger från Rennsteig.



CONTA-CLIP



Conta-Clip Kopplingsplintar

Conta-Clip tillverkar högkvalitativa produkter inom elektrisk anslutning sedan 1977 och har kontor och tillverkning i Tyskland.

Hos oss hittar du hela Conta-Clips sortiment:

- Kopplingsplint
- Krets-kortsplint
- Elektronikmoduler
- Automatsäkringar
- Reläer
- Topplämmer
- Jordplintar
- Skärmpointar
- Märkning

Conta-Clip är med sina banbrytande lösningar teknikledande inom många sektorer, vare sig du använder skruv-, push-in- eller fjäderbaserade anslutningssystem.

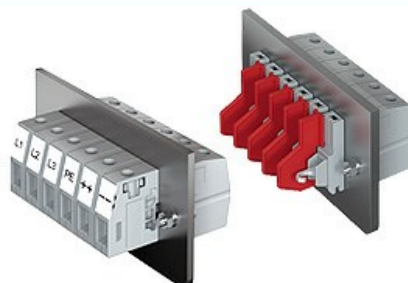
[Läs mer...](#)

SDK - Genomföringsplintar

Conta-Clips genomföringsplintar SDK är ett modulbaserat system för olika enheter och applikationer i kapslingar. Kan kombineras för att klara spänningar på upp till **1000V (UL 600V)**

SDK är mer än en enda terminal, det är ett komplett system. För att visa hur terminalen kan vara monterad, har vi tagit fram en film för att förklara det på ett tydligt och enkelt sätt.

[Gå till SDK film »](#)



[Läs mer...](#)



Jordning och skärmning

Vi erbjuder ett omfattande sortiment av jordning och skärmning av dina komponenter.

[Läs mer...](#)

Marknadens mest avancerade skruvterminaler

Conta-Clips SRK-serie är ett av de mest avancerade skruvanslutningssystem på



marknaden för närvarande. SRK serien uppfyller mycket höga kvalitetskrav när det gäller stabilitet, säkerhet och enkel hantering. I serien ingår SRK genomföringsterminaler och SSL skyddsjordsterminaler i enkla och dubbla versioner samt SSIK säkringsterminaler.



[Läs mer...](#)

Verktyg för kabelbearbetning

Vi erbjuder ett stort sortiment av tänger och tillbehör från Rennsteig som klipper, avisolerar och crimper.

Rennsteig ingår i Knipex-gruppen som är det ledande tångmärket i världen. Verktygen är ergonomiskt utformade och är designade för en lång livslängd.

Kontakta oss på sales@garam.se eller tel 08-710 03 40 för mer information!

[Se Rennsteig crimp tool video »](#)

[Läs mer...](#)



Hitta fler artiklar här

- [Kontaktidon industri](#)
- [Kontaktidon MIL](#)
- [Förskruvningar](#)
- [Kapslingar](#)
- [Plintar och Radklämmor](#)
- [Passiva komponenter](#)
- [Kablage](#)

[PDF](#)

