

DIN LEVERANTÖR AV FÖRBINDNINGSTEKNISKA LÖSNINGAR



Hej,

Från vår samarbetspartner Conta-Clip kommer här några produktnyheter, bl.a. lanseras KDSClick, ett kabelgenomföringssystem i en revolutionerande design.



KDSClick från Conta-Clip

Kabelgenomföringssystem för kopplingskåp, kapslingar och maskiner.

Systemet består av ram, inlägg och tätningshylsor.

Till skillnad från konventionella system där ramen måste öppnas för att sätta in tätningshylsan och sedan skruvas ihop, använder CONTA-CLIP en dimensionsstabil lösning med en hel ram tillverkad av glasfiberarmerad plast.

- Minskad installationstid
- optimerat utrymme
- Enkel montering från insidan till utsidan
- IP66

[Se instruktionsfilm här »](#)

Tre delar - Många kombinationsmöjligheter

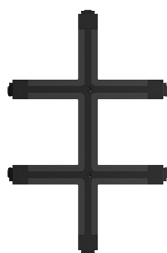
3 grundläggande komponenter ger mängder av kombinationsmöjligheter. Ram, inlägg och genomföring kan skräddarsys för att passa alla krav.

[Läs mer...](#)



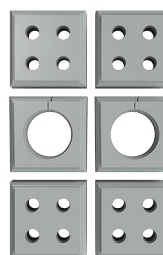
Ram

- Lätt att montera
- Från ett formverktyg
- Glasfiberarmerad
- IP66-tätning



Inlägg

- Klick-in-funktion
- För alla poster, inklusive kablar, ledningar, pneumatiska och hydrauliska slangar



Genomföring

- Lätt att fästa på kabeln
- Delad med vägskär
- Inre och yttre tätningsgälar

Beställ ett provkit!

Skulle du vilja prova KDSClick går det bra att beställa ett prov på nedan e-postadress eller per telefon:

Kontakta oss på:
sales@garam.se eller
tel 08-710 03 40 för ett provkit eller
för att få mer information.



PDF

Jordning och skärmning

Conta-Clips skärmande system utgör ett av de mest omfattande programmen på marknaden.

[Läs mer...](#)



SABK

SABK kan användas med monteringsfötter på DIN-skena, samlingskena eller för direkt installation

- Hög ledningsförmåga
- Mycket god avledning av högfrekventa störningar



SSAB

Skärmanslutningsplint för skärmning på samlingsckenor.

- Enkel montering
- Stor skärmingsyta
- Räfflad tumskruv



SAB

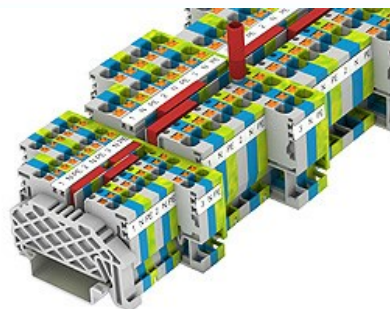
För skärmning på samlingsckenor.

- Snabb snap-on eller montering av skärmanslutningsklämma
- Klarar ett stort spann av ytterdiametrar.

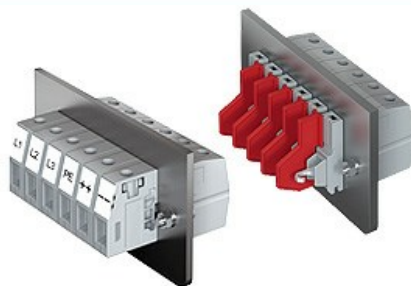
Spara tid och pengar med Push-in-anslutning

- Inga verktyg behövs
- Minimal införingskraft
- Inbyggd pusher för att ta bort tråden
- Dubbelöverkoppling möjlig
- Jordanslutning på båda sidor
- Omfattande alternativ för märkning och etikettering

[Se video »](#)



[Läs mer...](#)



SDK - Genomföringsplintar

Conta-Clips genomföringsplintar SDK är ett modulbaserat system för olika enheter och applikationer i kapslingar. Kan kombineras för att klara spänningar på upp till **1000V (UL 600V)**

SDK är mer än en enda terminal, det är ett komplett system. För att visa hur terminalen kan vara monterad, har vi tagit fram en film för att förklara det på ett tydligt och enkelt sätt.

[Se video »](#)

[Läs mer...](#)

Verktyg för kabelbearbetning

Vi erbjuder ett stort sortiment av tänger och tillbehör från Rennsteig som ingår i Knipex-gruppen. Verktögen är ergonomiskt utformade och är designade för en lång livslängd.



[Läs mer...](#)



Hitta fler artiklar här

- [Kontaktidon industri](#)
- [Kontaktidon MIL](#)
- [Förskruvningar](#)
- [Kapslingar](#)
- [Plintar och Radklämmor](#)
- [Kablage](#)
- [Verktyg](#)



Garam Elektronik AB - Tellusvägen 43 - 186 36 Vallentuna - Tel 08-710 03 40 - Fax 08-710 42 27